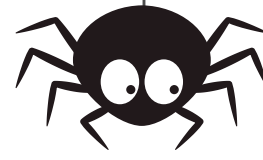


À chaque bestiole son habitat

Durée: 45 minutes

Objectif:

- Faire réfléchir les participants quant à l'habitat et au mode de vie des arthropodes.
- Développer le sens de l'observation des participants.



Programme de formation de l'école québécoise en science et technologie (p.155):

Compétence 3:

Communiquer à l'aide des langages utilisés en science et en technologie

Composante de la compétence:

S'approprier des éléments du langage courant liés à la science et à la technologie

Progression des apprentissages en science et technologie :

- Utiliser adéquatement la terminologie associée à l'univers vivant
- * Autrement, ce savoir est à aborder au 2e cycle :
 - Identifier des habitats ainsi que les populations animales et végétales qui y sont associées

Résumé:

Les participants réalisent un jeu d'association entre les arthropodes et leur habitat puis sortent à l'extérieur observer les arthropodes et leur milieu de vie.

Matériel:

- Image d'arthropodes et d'habitats (**Annexe 1**)
- Feuille réponses du jeu d'association et des courses quiz (**Annexe 2**)
- Nid de guêpes abandonné (si possible)

Préparation préalable:

- Imprimer les images d'arthropodes et d'habitats (**Annexe 1**) en recto seulement. Prévoir une copie par participant ou par équipe de 2.
- Découper les images individuellement. Il est conseillé de les plastifier pour assurer leur durabilité.
- Imprimer une copie de la feuille-réponse (**Annexe 2**) et la plastifier au besoin.

Déroulement:

1. Demander aux participants d'expliquer ce qu'est un arthropode.
 - > **Arthropode:** Les arthropodes sont des animaux à sang froid qui portent leur squelette à l'extérieur de leur corps

et dont les pattes sont articulées. Ce groupe très diversifié comprend notamment les insectes, les arachnides (araignées, scorpions, opilions, pseudoscorpions, acariens, etc.), les myriapodes (mille-pattes) et les crustacés (crabes, homards, crevettes, écrevisses, cloportes, etc.).

2. Demander aux participants de réfléchir à ce que pourrait être l'habitat des arthropodes. Les laisser émettre des hypothèses.
3. Remettre les images d'arthropodes et d'habitats (**Annexe 1**) à chaque participant ou à chaque équipe de deux.
4. Expliquer aux participants qu'ils ont 10 minutes pour trouver quel est l'habitat de chaque arthropode.
5. Lorsque tous les participants ont terminé, demander leurs résultats et corriger les réponses (**Annexe 2**) en groupe.
6. Si possible, sortir à l'extérieur et proposer aux participants de chercher des arthropodes et d'observer quel est leur habitat.
7. Faire un retour sur les observations de chacun après la séance à l'extérieur. Si possible, présenter un véritable nid de guêpes abandonné aux participants.

Annexe 1

Images d'arthropodes et d'habitats



Guêpe



Mouche



Fourmi



Araignée



Coccinelle



Larve de cercope



Plante envahie de pucerons



Nid de sable



Fleurs et fruits



Toile de soie



Nid de papier



Nid de bave

Annexe 2

Feuille-réponse



Plante envahie de pucerons



Coccinelle



Fleurs et fruits



Mouche



Nid de sable



Fourmi



Nid de papier



Guêpe



Nid de bave



Larve de cercope



Toile de soie



Araignée